



AUTORIZACE:

D			
C			
B			
A			
INDEX REVIZE	POPIS REVIZE	DATUM	JMÉNO
NÁZEV AKCE	V1381/1382/1398-modernizace vedení	Č. STAVBY: 1020001721	
STAVEBNÍK	E.ON Distribuce, a.s. F.A.Gerstnera 2151/6, 370 01 Č. Budějovice	Č. OBJ.: 4501240560	
STATUS/STUPEŇ	Dokumentace pro provádění stavby (DPS)		
ČÁST	D.1.2 Stavebně konstrukční řešení		
ZHOT. DOKUMENTACE	Elektrovod a.s. - Slovenská republika, odštěpný závod, Čechova 395/59, 370 01 České Budějovice		
KONTAKTNÍ OSOBA	Ing. J.Chaloupka, chaloupka@elektrovod.eu		
ARCHIVNÍ ČÍSLO	ST 20-9-026		
ZOD. PROJEKTANT	Ing. M. Májovský, IWE	DATUM: DATUM	
VYPRACOVAL	Ing. M. Májovský, IWE	ČÍSLO VÝKRESU:	
KONTROLOVAL	Ing. J.Chaloupka	D.1.2C)-04	
MÍSTO STAVBY	V1381/1382/1398-Tábor-Planá nL.-Veselí n.L.	MĚŘÍTKO: -	
SO/PS		FORMÁT: -	
MAJETKOVÁ TŘÍDA	CZD0002	KÓD LOKALITY:	
DRUH DOKUMENTU	VÝKRES	TAB-PLA-VES	
NÁZEV DOKUMENTU	SCHEMATICKÝ VÝKRES STOŽÁRU	ARCHIVNÍ ČÍSLO:	

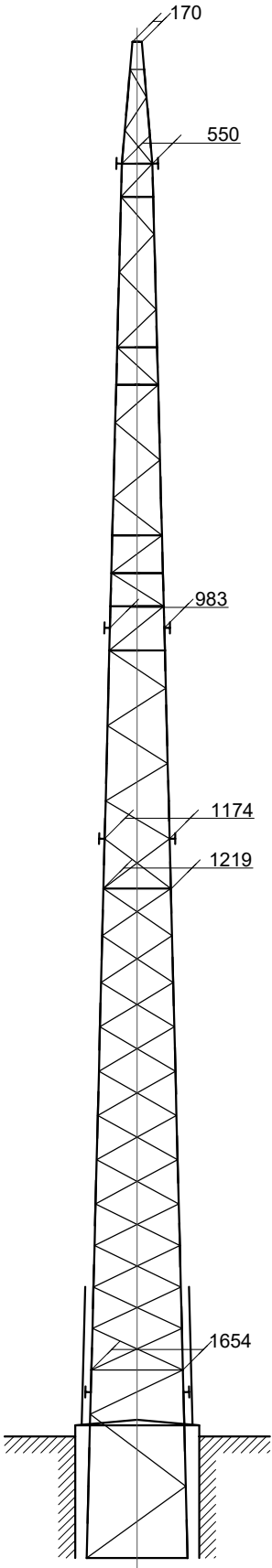
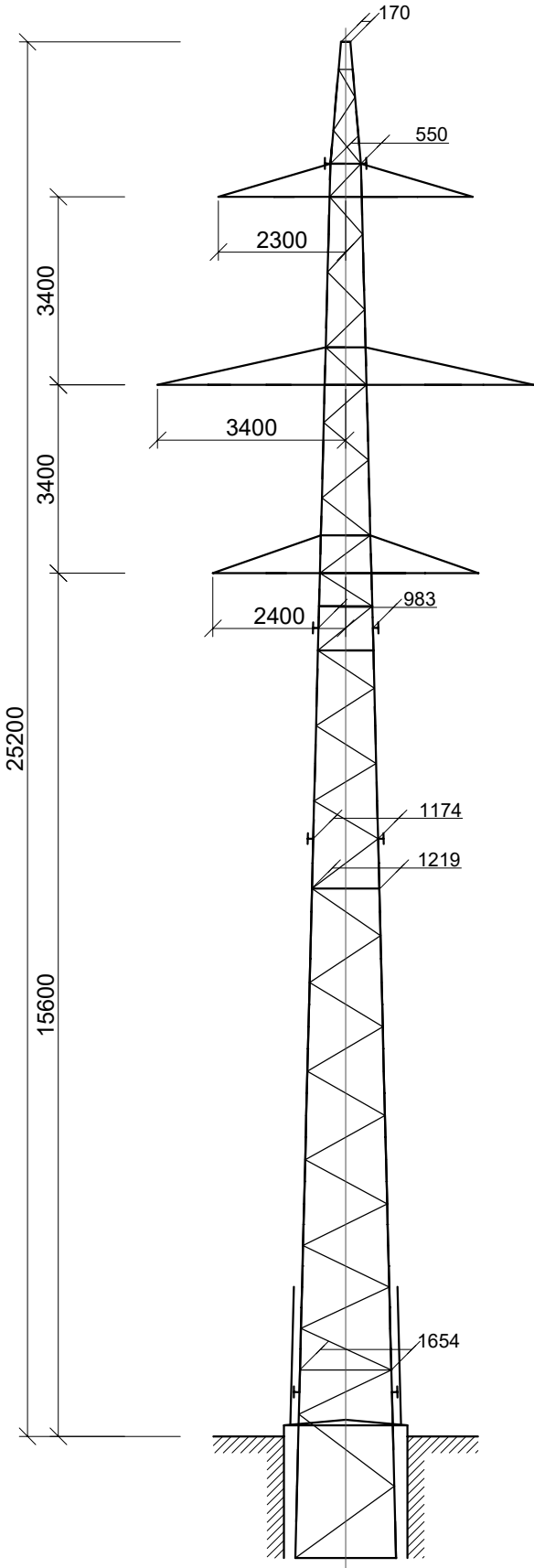
**Přílohy:**

01	-	Schematický výkres pro N+0, p.b.č. 4 (4), 5(5), 14 (13), 19 (18) a 20 (19)
02	-	Schematický výkres pro N+4, p.b.č. 6 (6), 7(7), 17 (16) a 26 (25)
03	-	Schematický výkres pro N+4, p.b.č. 8 (7a), 10(9) a 12 (11)
04	-	Schematický výkres pro N+8, p.b.č. 11 (10)
05	-	Schematický výkres pro Ns+4, p.b.č. 21 (20) a 22 (21)
06	-	Schematický výkres pro Ns+8, p.b.č. 23 (21) a 24 (23)
07	-	Schematický výkres pro S1+6, p.b.č. 27 (26)
08	-	Schematický výkres pro II+4, p.b.č. 3 (3)
09	-	Schematický výkres pro II+4, p.b.č. 13 (12)
10	-	Schematický výkres pro I+4, p.b.č. 2 (2), 15 (14) a 16 (15)
11	-	Schematický výkres pro III+4, p.b.č. 18 (17), 25 (24)
12	-	Schematický výkres pro II+4, p.b.č. 9(8)
13	-	Schematický výkres pro II+8, p.b.č. 1(1)
14	-	Schematický výkres pro IV+4, p.b.č. 28(27)
15	-	Schematický výkres pro N+4+2, p.b.č. 68(64)
16	-	Schematický výkres pro N+0+2, p.b.č. 56 (52), 75 (71), 95 (91), 97 (93), 105 (101) a 108 (104)

Schematický výkres pro N+0, p.b.č. 4 (4), 5(5), 14 (13), 19 (18) a 20 (19)

Archivní číslo:	ST 20-9-026
Datum:	11/2020
Vypracoval:	Ing. Májovský, IWE

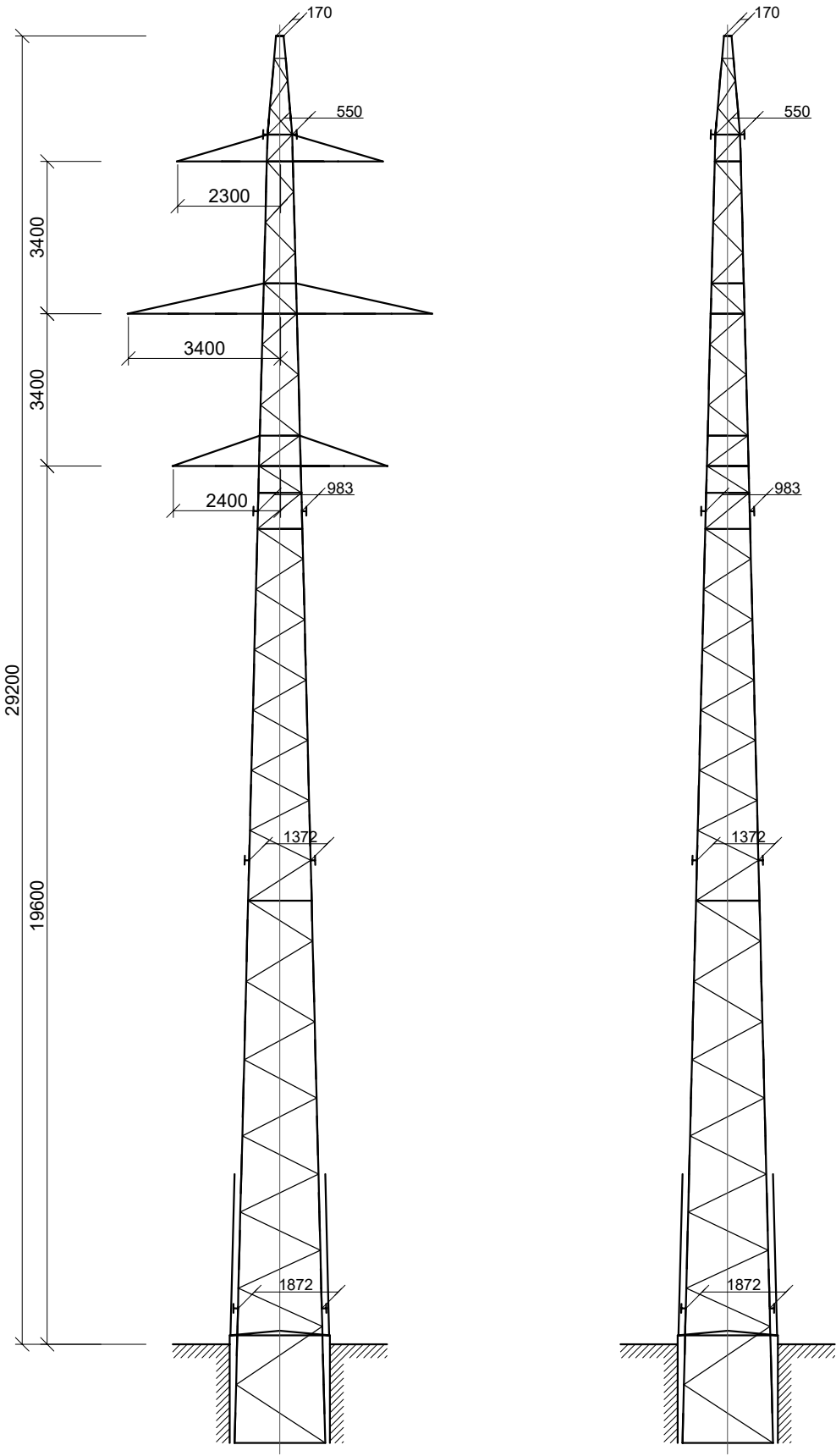
N+0



Schematický výkres pro N+4, p.b.č. 6 (6), 7(7), 17 (16) a 26 (25)

Archivní číslo:	ST 20-9-026
Datum:	11/2020
Vypracoval:	Ing. Májovský, IWE

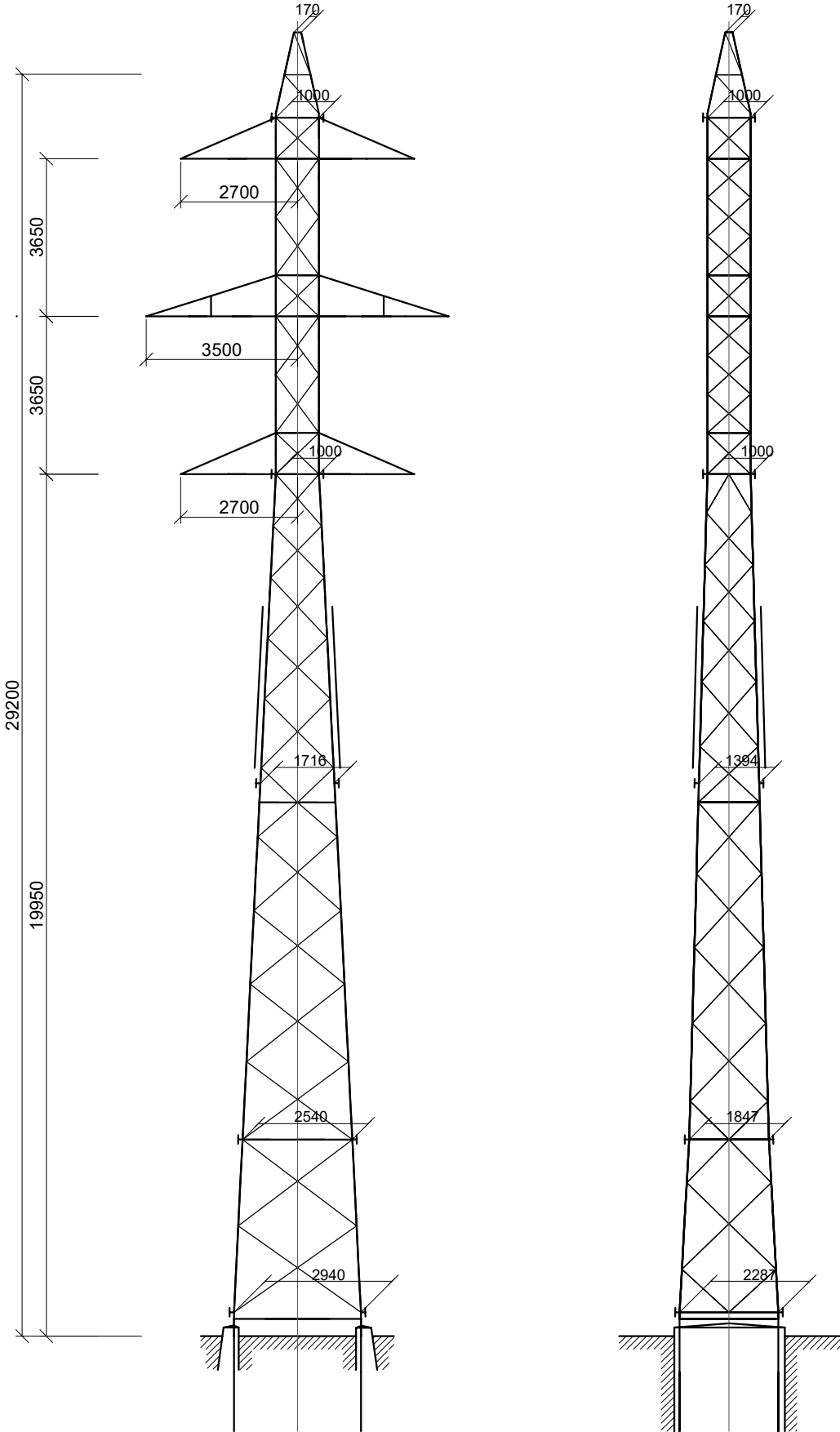
N+4



Schematický výkres pro N+4, p.b.č. 8 (7a), 10(9) a 12 (11)

Archivní číslo:	ST 20-9-026
Datum:	11/2020
Vypracoval:	Ing. Májovský, IWE

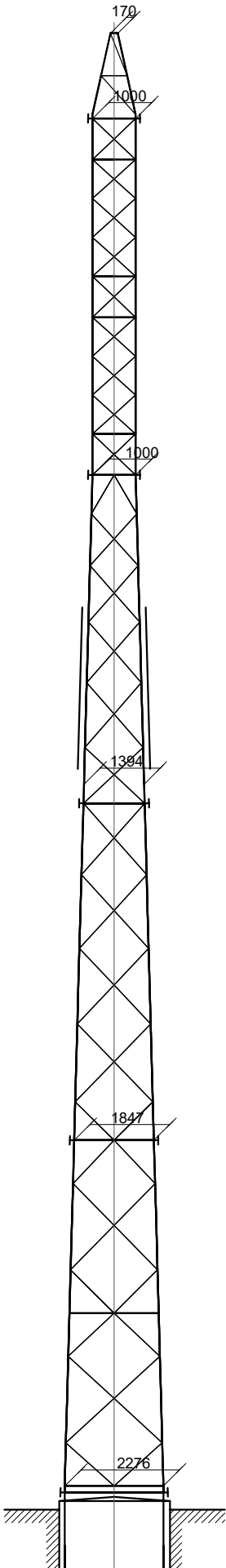
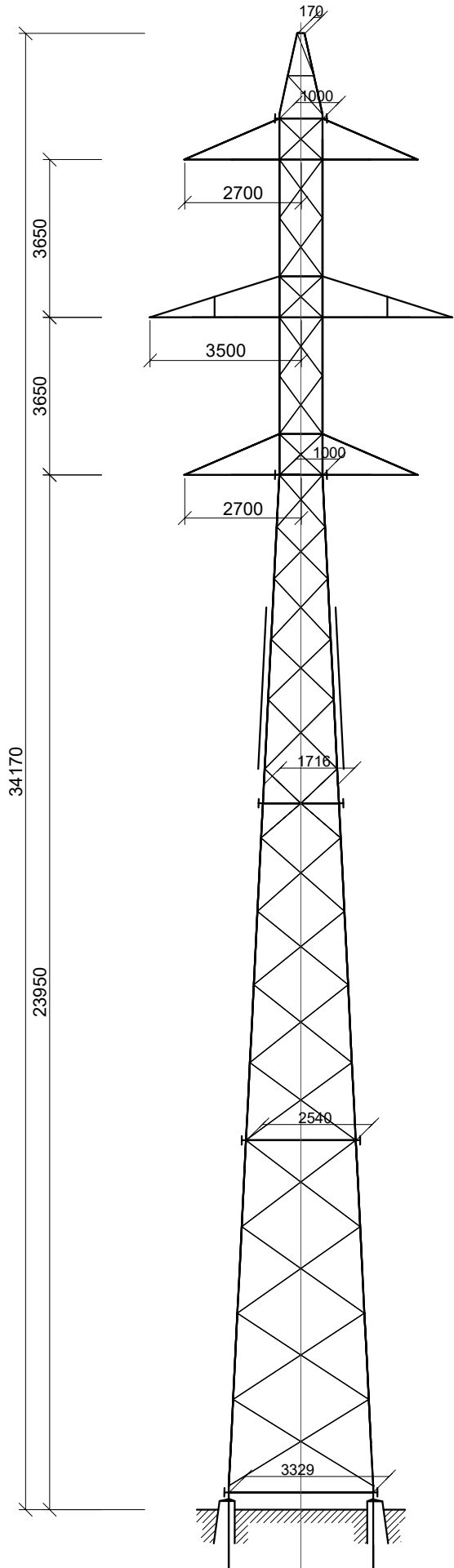
N+4



Schematický výkres pro N+8, p.b.č. 11 (10)

Archivní číslo:	ST 20-9-026
Datum:	11/2020
Vypracoval:	Ing. Májovský, IWE

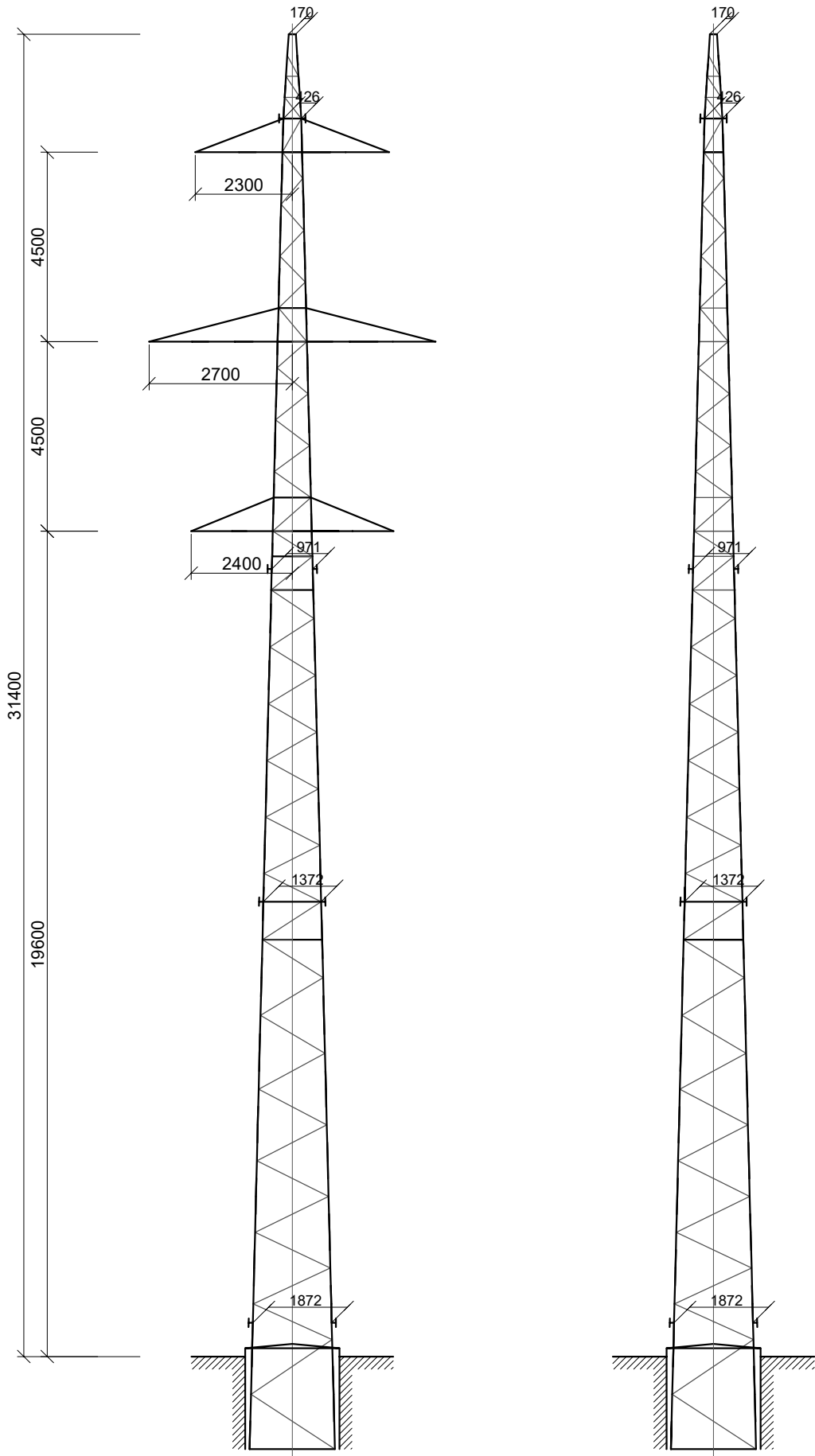
N+8



Schematický výkres pro Ns+4, p.b.č. 21 (20) a 22 (21)

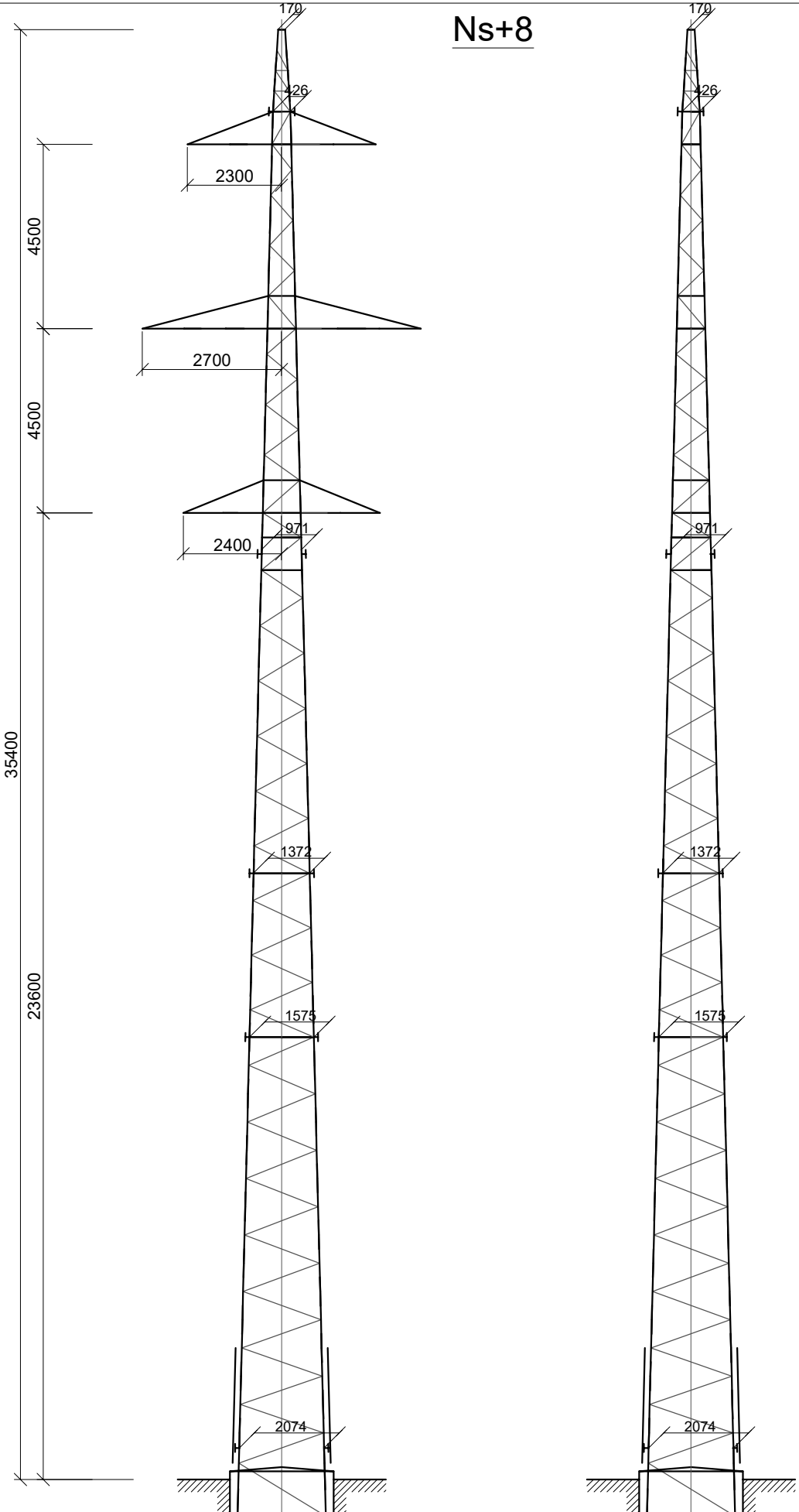
Archivní číslo:	ST 20-9-026
Datum:	11/2020
Vypracoval:	Ing. Májovský, IWE

Ns+4



Schematický výkres pro Ns+8, p.b.č. 23 (21) a 24 (23)

Archivní číslo:	ST 20-9-026
Datum:	11/2020
Vypracoval:	Ing. Májovský, IWE

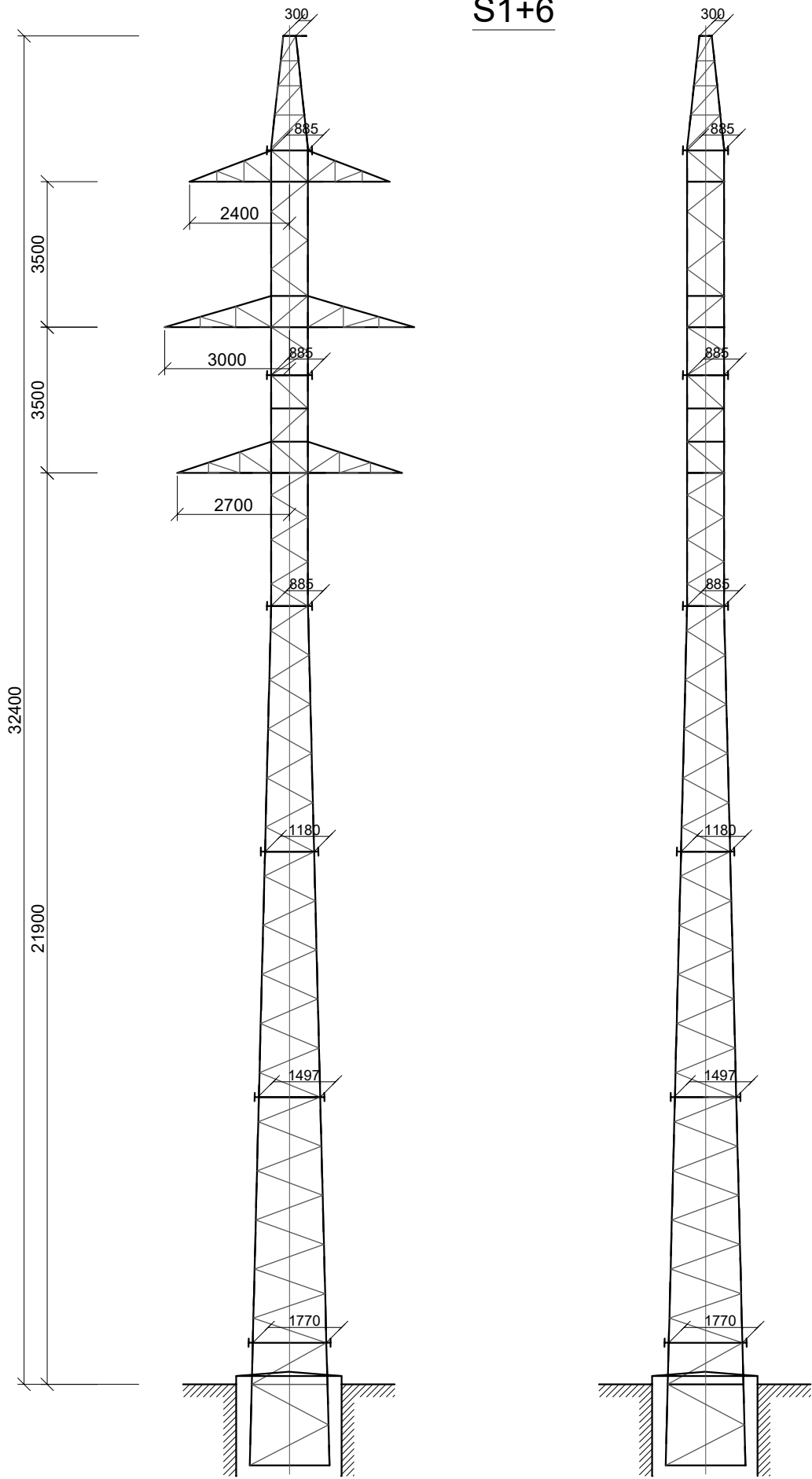




Schematický výkres pro S1+6, p.b.č. 27 (26)

Archivní číslo:	ST 20-9-026
Datum:	11/2020
Vypracoval:	Ing. Májovský, IWE

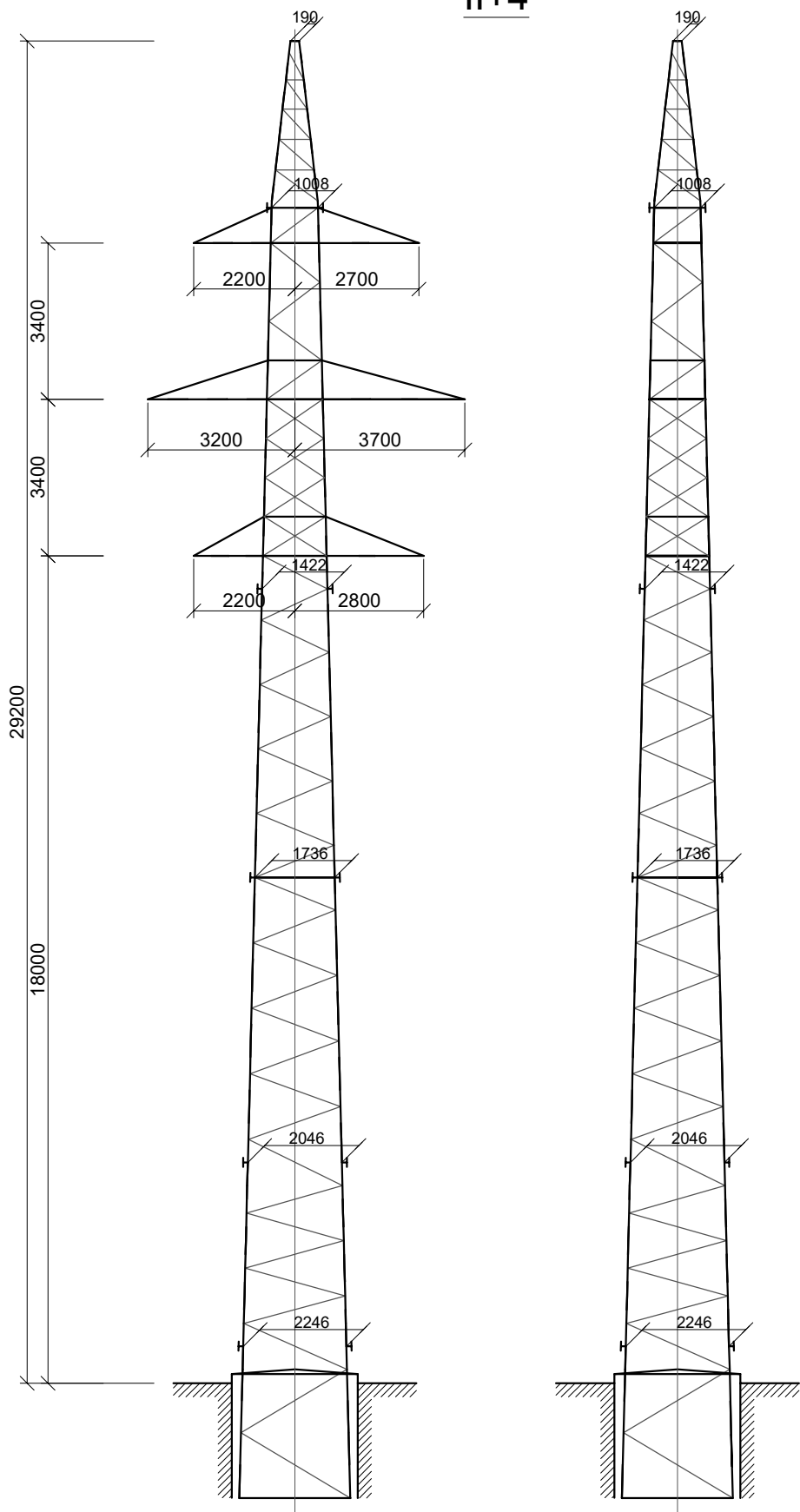
S1+6



Schematický výkres pro II+4, p.b.č. 3 (3)

Archivní číslo:	ST 20-9-026
Datum:	11/2020
Vypracoval:	Ing. Májovský, IWE

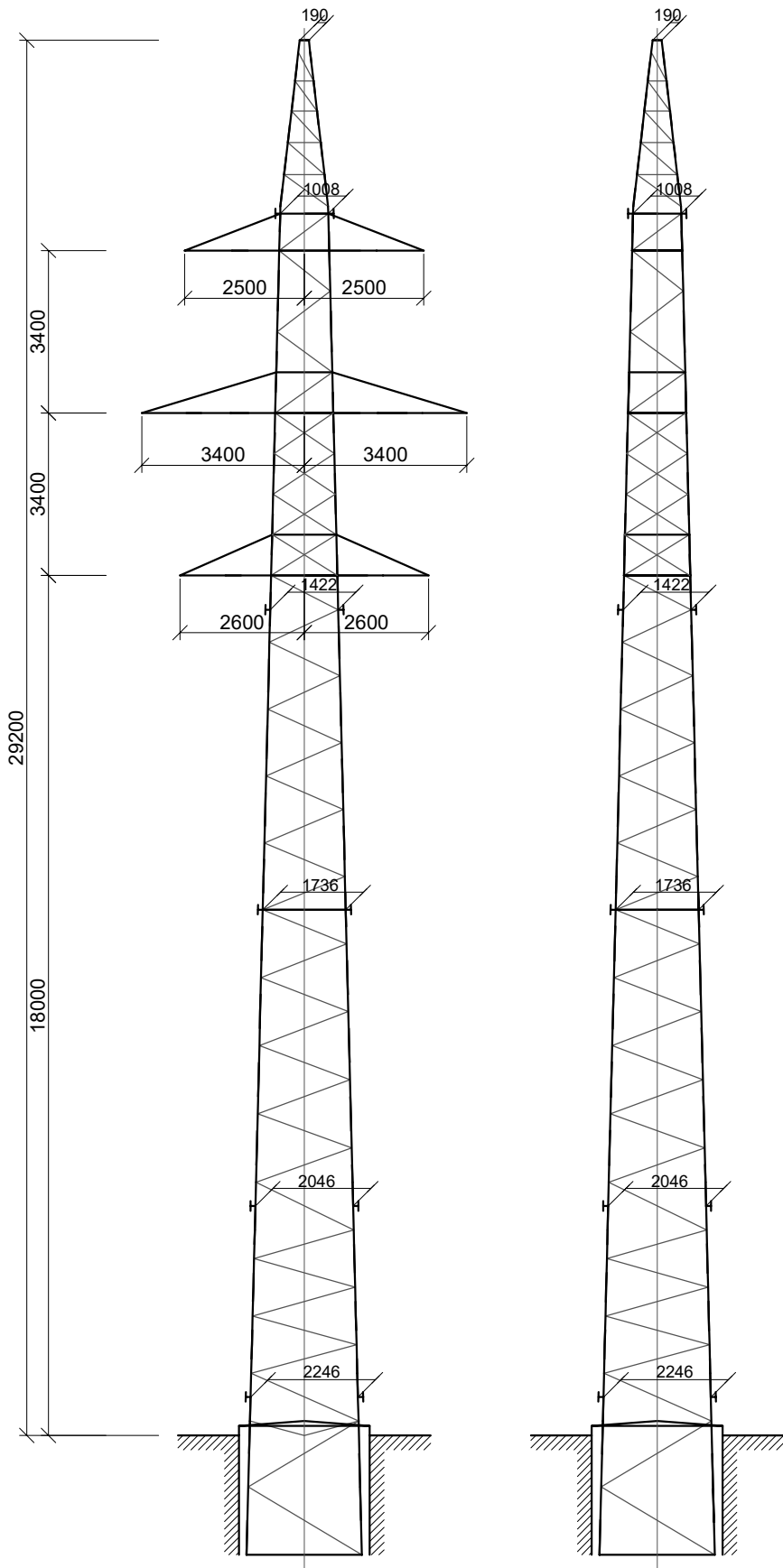
II+4



Schematický výkres pro II+4, p.b.č. 13 (12)

Archivní číslo:	ST 20-9-026
Datum:	11/2020
Vypracoval:	Ing. Májovský, IWE

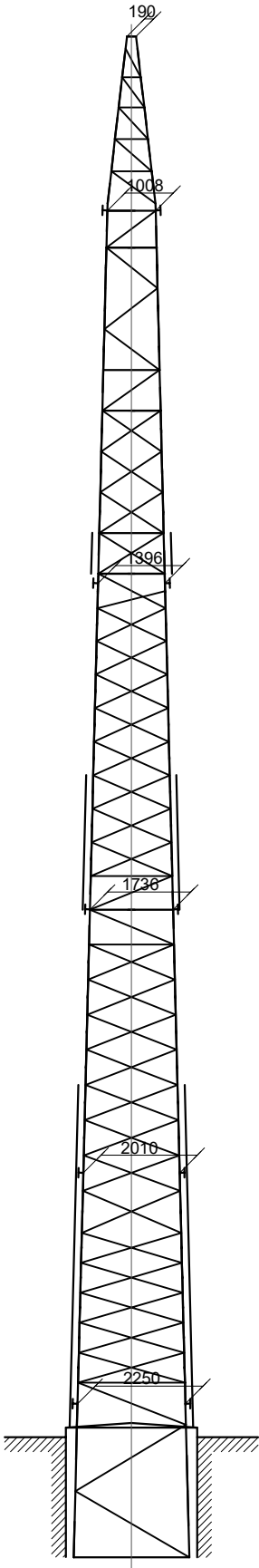
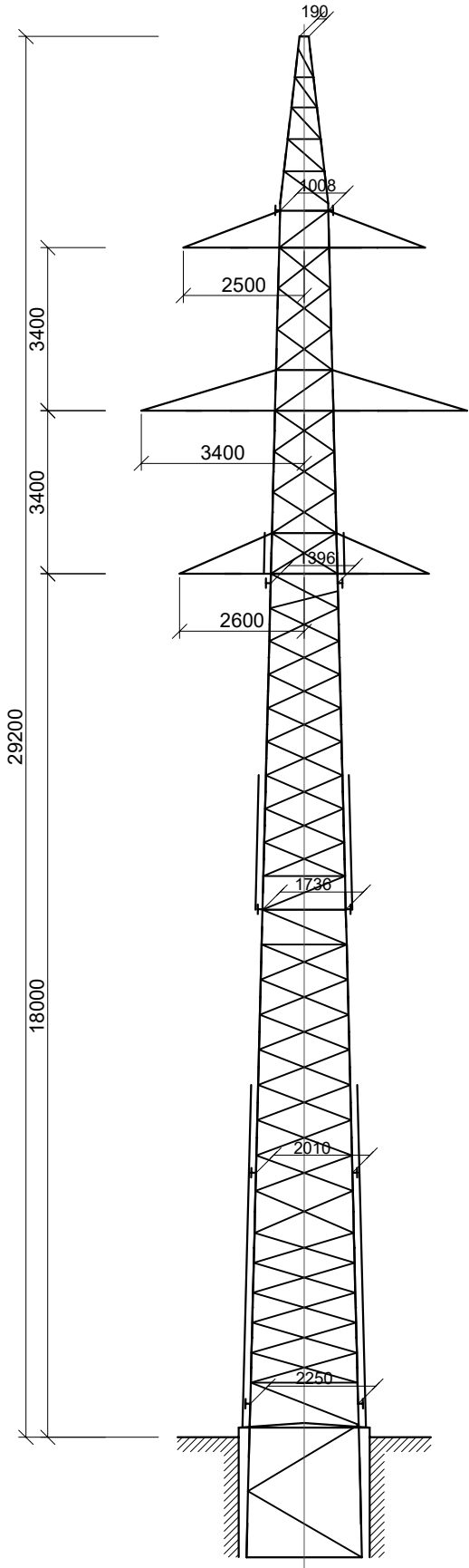
KRV+4



Schematický výkres pro I+4, p.b.č. 2 (2), 15 (14) a 16 (15)

Archivní číslo:	ST 20-9-026
Datum:	11/2020
Vypracoval:	Ing. Májovský, IWE

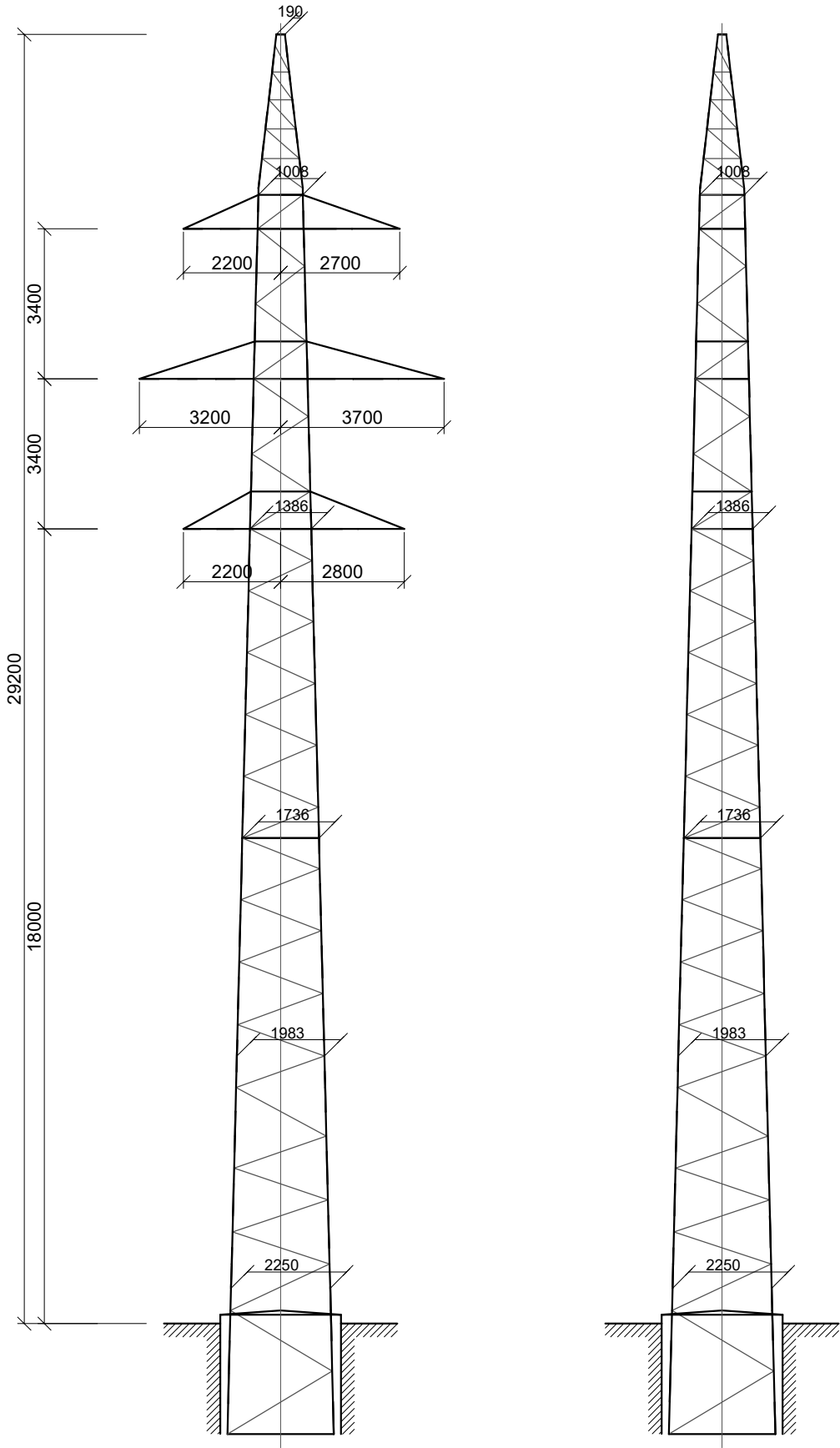
I+4



Schematický výkres pro III+4, p.b.č. 18 (17), 25 (24)

Archivní číslo:	ST 20-9-026
Datum:	11/2020
Vypracoval:	Ing. Májovský, IWE

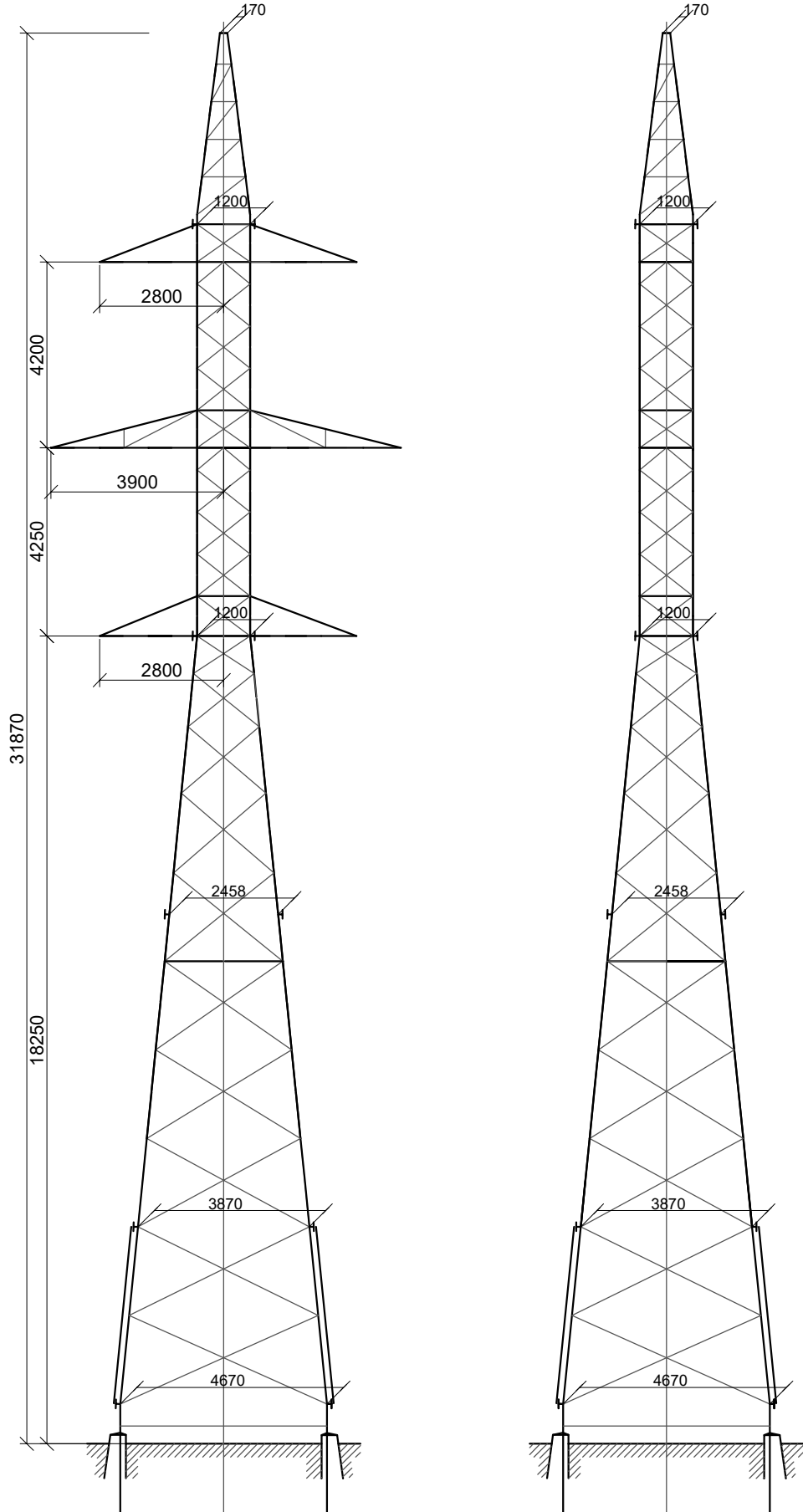
III+4



Schematický výkres pro II+4, p.b.č. 9(8)

Archivní číslo:	ST 20-9-026
Datum:	11/2020
Vypracoval:	Ing. Májovský, IWE

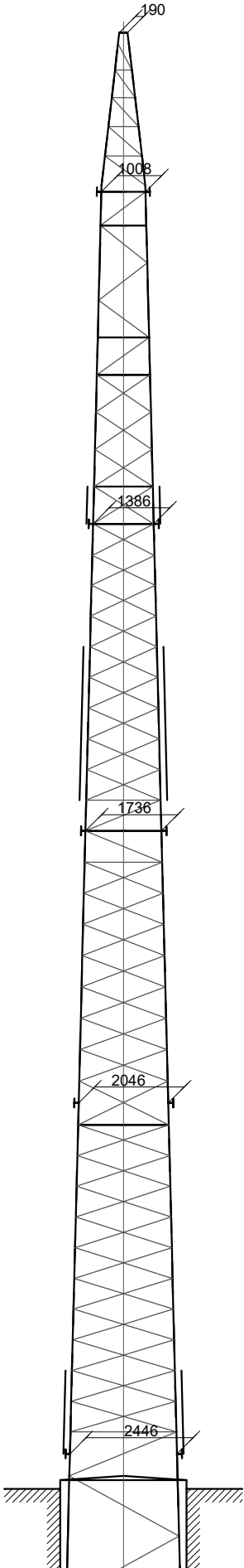
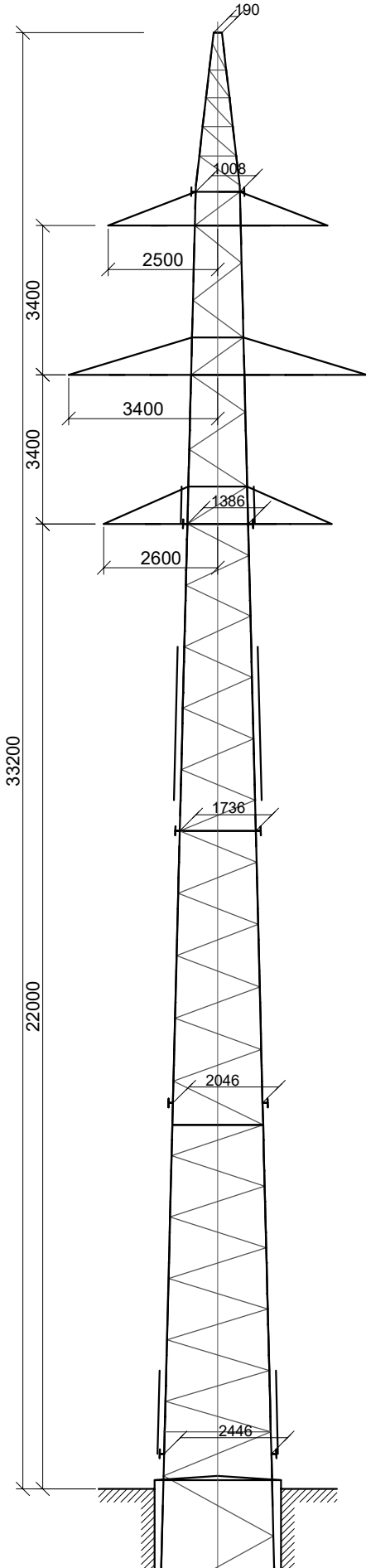
II+4



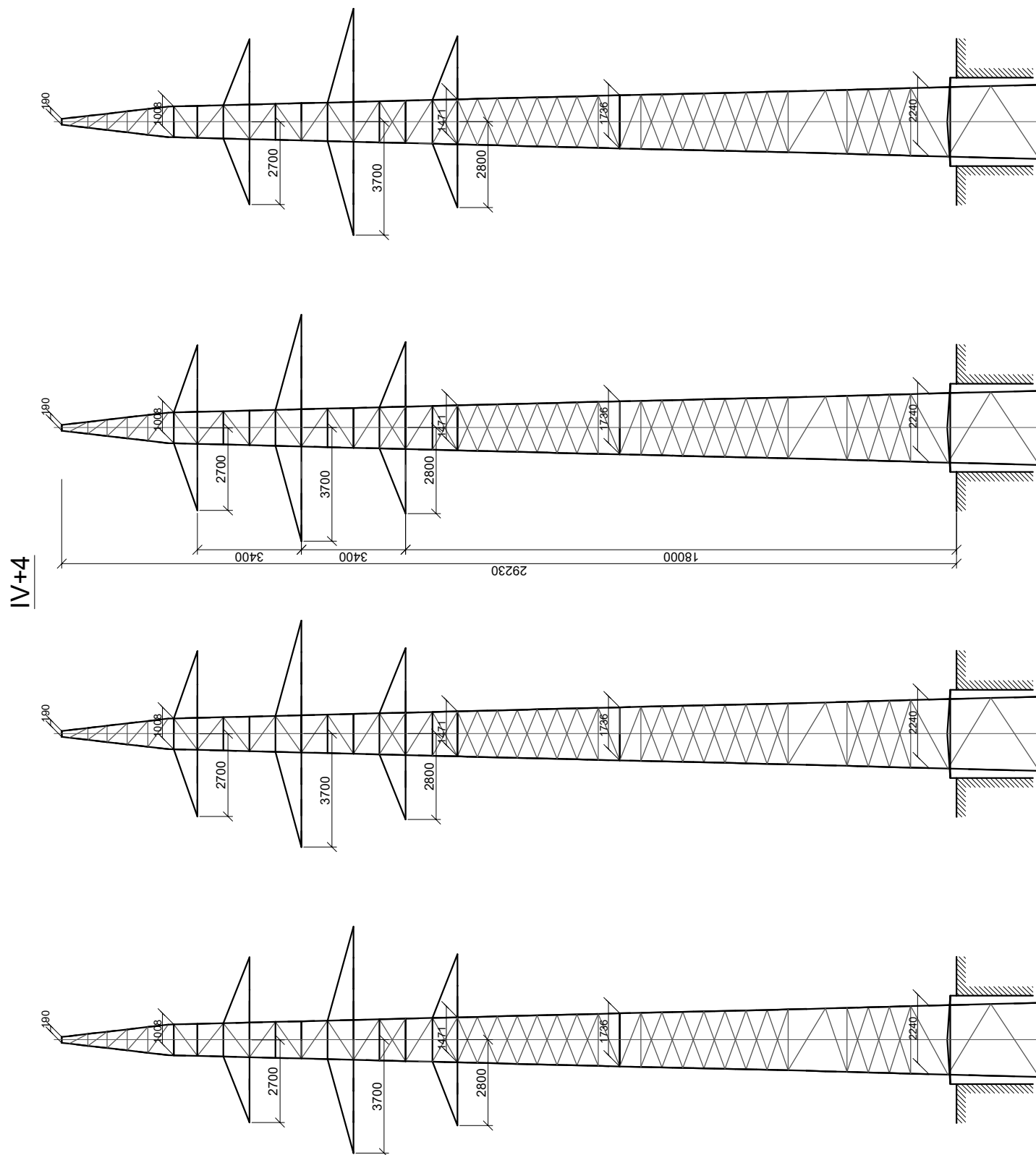
Schematický výkres pro II+8, p.b.č. 1(1)

Archivní číslo:	ST 20-9-026
Datum:	11/2020
Vypracoval:	Ing. Májovský, IWE

II+8



Archivní číslo:	ST 20-9-026
Datum:	11/2020
Vypracoval:	Ing. Májovský, IWE

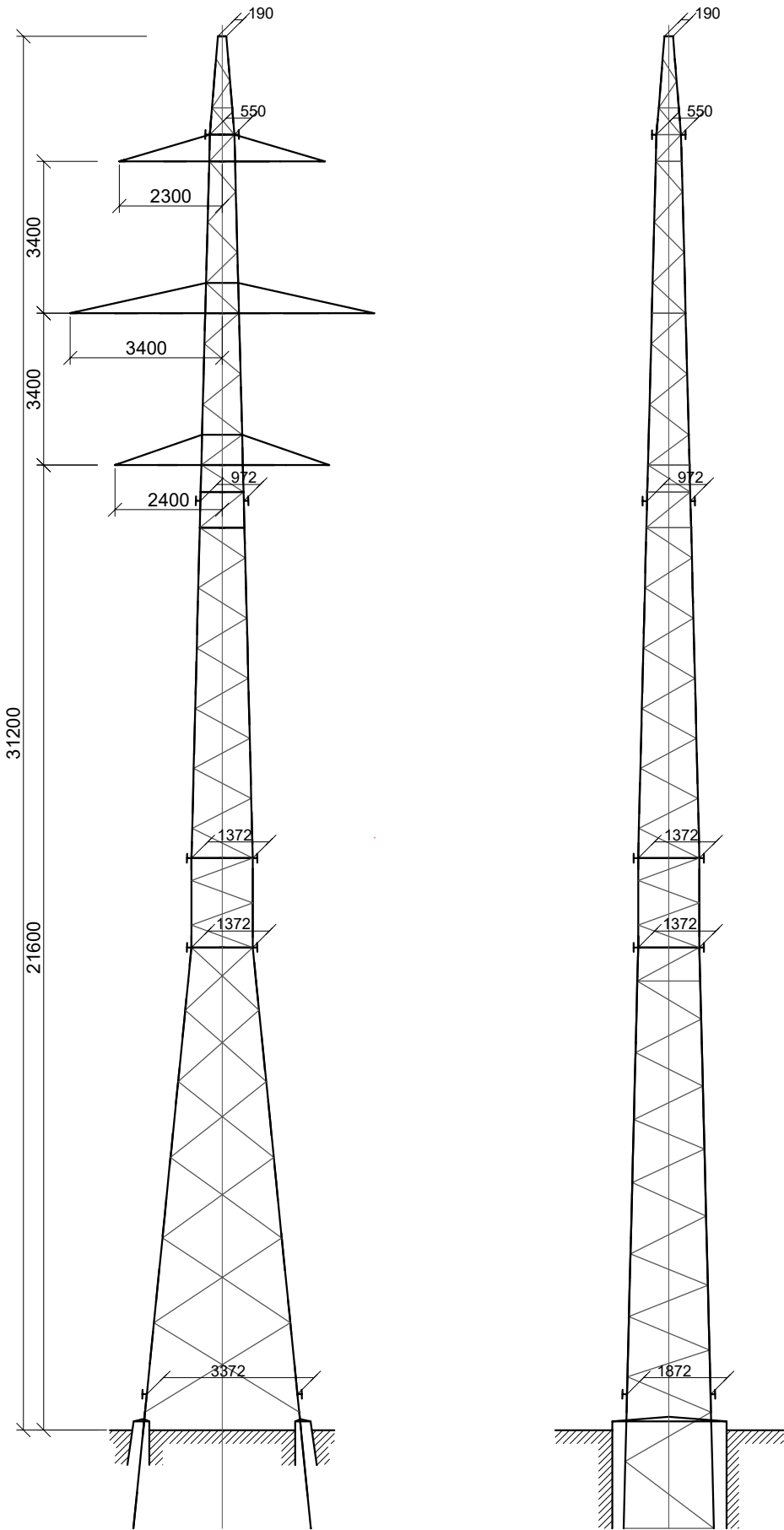




Schematický výkres pro N+4+2, p.b.č. 68(64)

Archivní číslo:	ST 20-9-026
Datum:	11/2020
Vypracoval:	Ing. Májovský, IWE

N+4+2



Schematický výkres pro N+0+2, p.b.č. 56 (52), 75 (71), 95 (91), 97 (93), 105 (101) a 108 (104)

Archivní číslo:	ST 20-9-026
Datum:	11/2020
Vypracoval:	Ing. Májovský, IWE

N+0+2

